

Benutzer Einstellungen

Die „Benutzer“ Gruppe in Dialogfenster der Benutzer-spezifischen Einstellungen dient zur allgemeinen Anpassung der GECAMed Anwendung an die Bedürfnisse de Benutzers. Diese sind wiederum aufgeteilt in „Login Name“, „Benutzeroberfläche“, „Benachrichtigungen“ und „Drucker“ (siehe [Abbildung 1](#)).

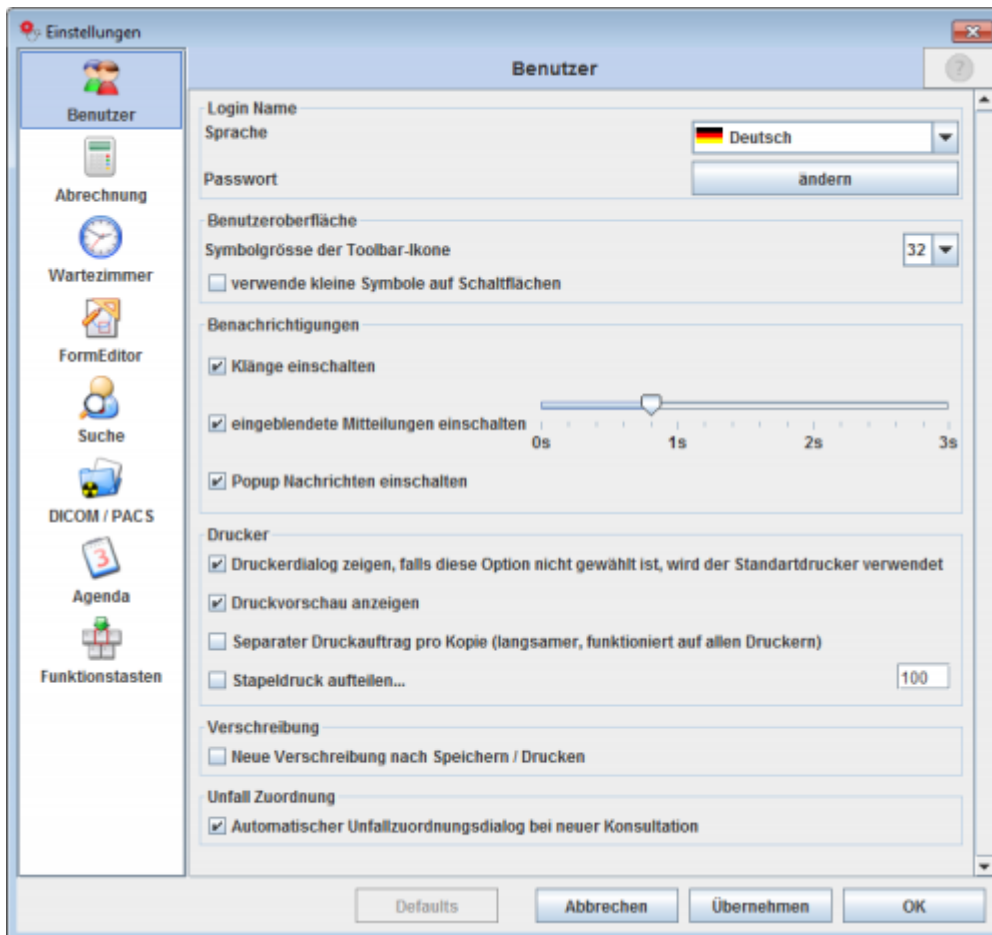


Abb. 1: Benutzer-

Einstellungen

Login Name

In diesem Bereich können die verwendete Sprache sowie das Passwort des Benutzers eingestellt werden. Als Sprachen stehen momentan Deutsch, Englisch und Französisch zur Verfügung.

Zum Ändern des Passworts erscheint ein Dialog, in dem das neue Passwort zweimalig eingetippt und bestätigt werden muss.

Benutzeroberfläche

- **Symbolgröße der Toolbar**

Es kann die Symbolgröße der Schaltflächen in der linken Navigationsleiste zwischen 32 und 16 Pixeln angepasst werden. Bei einer Größe von 32 Pixeln werden zusätzlich zu den Symbolen die Namen der Module angezeigt.

- **Verwende kleine Symbole auf Schaltflächen**

Bei kleinen Monitoren oder Laptops können zusätzlich kleinere Symbole auf den Schaltflächen (z.B. im Abrechnungsmodul) verwendet werden. Dies ist nötig, da bei zu niedrigen Auflösungen (unter 1280×1024) sonst nicht alle Schaltflächen angezeigt werden.

Benachrichtigungen

- **Klänge einschalten**

Wenn aktiviert, werden bei bestimmten Aktionen/Fehlern im System akustische Signale ausgegeben.

- **Eingeblendete Mitteilungen**

Wenn aktiviert, werden Systemmitteilungen mittels transparenten Nachrichten im Programm eingeblendet. Die Dauer der Einblendung kann zwischen 0 und 3 Sekunden eingestellt werden.

- **Popup Nachrichten einschalten**

Wenn aktiviert, werden Systemmitteilungen mittels kleinen Fenstern am rechten, unteren Bildschirmrand eingeblendet.

Drucker

In diesem Bereich können Einstellungen zum Drucken in GECAMed getätigt werden. Diese Einstellungen sind für alle Module gültig.

- **Druckerdialog anzeigen**

Falls angewählt wird vor jedem Druckauftrag ein Dialog zur Auswahl des gewünschten Druckers angezeigt. Falls abgewählt wird der Standard-Drucker verwendet.

- **Druckvorschau anzeigen**

Falls angewählt wird vor jedem Druck eine Vorschau des zu druckenden Dokumentes angezeigt, ansonsten wird das Dokument sofort gedruckt.

- **Separater Druckauftrag pro Kopie**

Auf einigen GECAMed Installationen wird beim Ausdrucken von Standard Druckvorlagen die Option zur Einstellung der Anzahl der Kopien ignoriert. So wird z.B. wird trotz expliziter Angabe von 3 Kopien nur eine gedruckt. Durch Ankreuzen diese Option kann das Problem dahingehend umgangen werden, dass GECAMed selber einen eigenständigen Druckauftrag pro angeforderter Kopie erzeugt. Dies ist etwas langsamer als die Option des Druckertreibers, funktioniert aber in allen Fällen. Diese Option ist standardmässig deaktiviert und sollte nur im Fall des Auftretens des Problemes aktiviert werden.

- **Stapeldruck aufteilen**

Falls angewählt werden größere Druckaufträge, wie z.B. das Stapelweise Drucken von Rechnungen

oder Mahnungen in einzelne Blöcke aufgeteilt. Die Blockgröße beträgt standardmäßig 100 und kann bei Bedarf angepasst werden.

From:

<https://archive.gecamed.lu/> - **GECAMed - Gestion de Cabinets Médicaux**

Permanent link:

<https://archive.gecamed.lu/de/userguide/settings/generalsettings/usersettings>

Last update: **2019/12/09 11:19**

