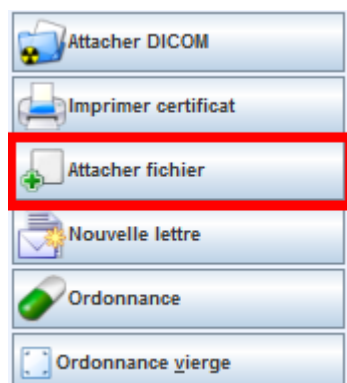


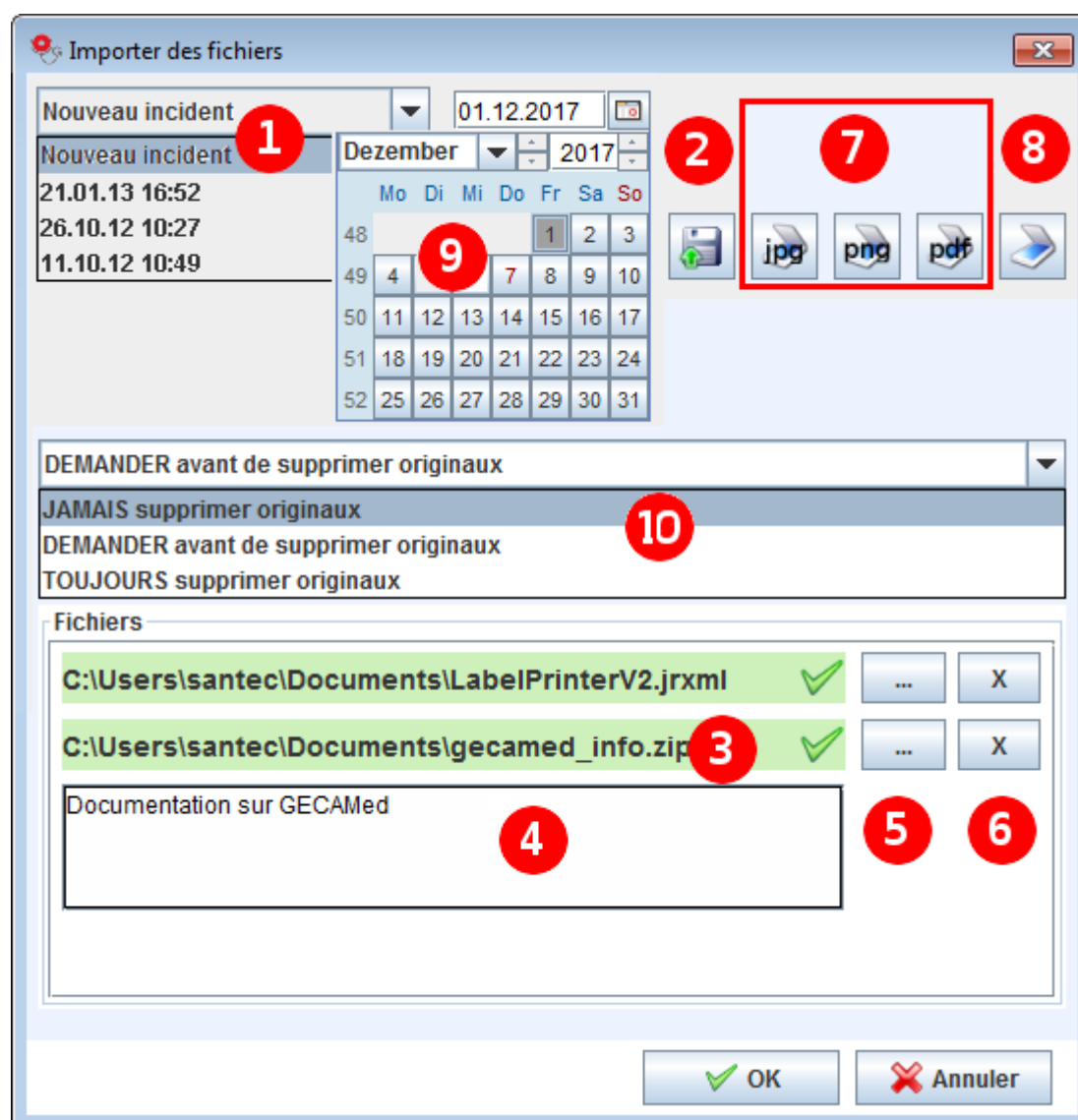
## Ajouter des documents



GECAMed offre la possibilité de joindre des documents pour documenter le dossier du patient, par exemple, une photo numérique d'une plaie ou un résultat de laboratoire numérisé. Ceux-ci sont alors attachés à la consultation dans l'historique du patient.

Pour joindre un document au dossier patient, ouvrez le dossier du patient approprié et allez dans le module patient. Dans la barre d'outils de droite, appuyez sur le bouton Attacher fichier.

La fenêtre "Importer des fichiers" s'ouvre pour choisir quel type de fichier vous désirez attacher. Pour ce faire, sélectionnez d'abord la consultation à laquelle vous désirez ajouter un fichier <sup>1</sup>. Si vous sélectionnez "Nouvelle consultation", une nouvelle consultation est générée avec la date actuelle. Tous les documents importés sont enregistrés dans l'historique patient. Alternativement on peut choisir une autre date dans le calendrier de sélection de date <sup>9</sup>.



importer des fichiers"

Fig. 1: "Fenêtre

## Ajouter des fichiers à partir de votre ordinateur

En haut à droite de la fenêtre se trouve de deux à cinq boutons (en fonction de l'installation d'un scanner sur votre ordinateur). Le premier de ces boutons **2**, permet d'attacher un fichier déjà disponible sur votre ordinateur. Lorsque vous appuyez sur le bouton, une fenêtre Open s'ouvre pour sélectionner le fichier dans votre ordinateur. Cette procédure doit être répétée pour chaque fichier à attacher. Dans la zone "fichiers" **3**, chaque ligne représente un fichier à attacher. En cliquant sur une ligne, vous avez la possibilité d'y ajouter une description **4**. Les deux boutons situés à droite des lignes servent à remplacer le fichier sélectionné **5** ou à le supprimer complètement **6**.

De plus, la boîte de sélection **10** donne l'occasion de déterminer ce qu'il deviendront les fichiers originaux après leur import dans GECAMed. Trois options sont proposées :

- JAMAIS supprimer originaux
- DEMANDER avant de supprimer originaux
- TOUJOURS supprimer originaux

L'option choisie reste d'application tant qu'elle n'est pas changée à nouveau par l'utilisateur, et cela même après le redémarrage du client. Par contre, cette mémorisation est limitée à un seul PC, car l'option est enregistrée dans les propriétés locales, dans [gecamed.properties](http://gecamed.lu/fr/userguide/firststeps/8_attachfile).

## Ajouter un document à partir d'un logiciel de numérisation compatible TWAIN

En plus du chargement des fichiers existants, GECAMED permet aussi d'importer des nouveaux fichiers à partir d'un scanner. Les trois boutons dédiés **7** apparaissent seulement quand un scanner avec un pilote TWAIN est installé sur l'ordinateur. Ils vous permettent de numériser un document dans le format "JPG", "PNG" ou "PDF". En cliquant sur l'un de ces trois boutons, le logiciel de votre scanner s'ouvre de la manière habituelle et numérise le document placé dans le scanner. Après avoir terminé la numérisation, le document numérisé est directement ajouté à la liste des fichiers à importer.

## Ajouter un document à partir d'un logiciel de scanner non compatible TWAIN

Tous les scanners et systèmes d'exploitation ne sont pas compatibles avec l'interface TWAIN. Si vous êtes dans ce cas, GECAMED propose une autre solution pour accéder plus facilement à vos documents numérisés. Utiliser le dernier bouton **8**. Le logiciel fourni avec le scanner doit être installé sur l'ordinateur, il sera démarré à partir de GECAMED et les documents numérisés seront transférés dans un dossier de destination convenu.

Il faut tout d'abord ouvrir et configurer la fenêtre "Logiciel externe de Scanner".

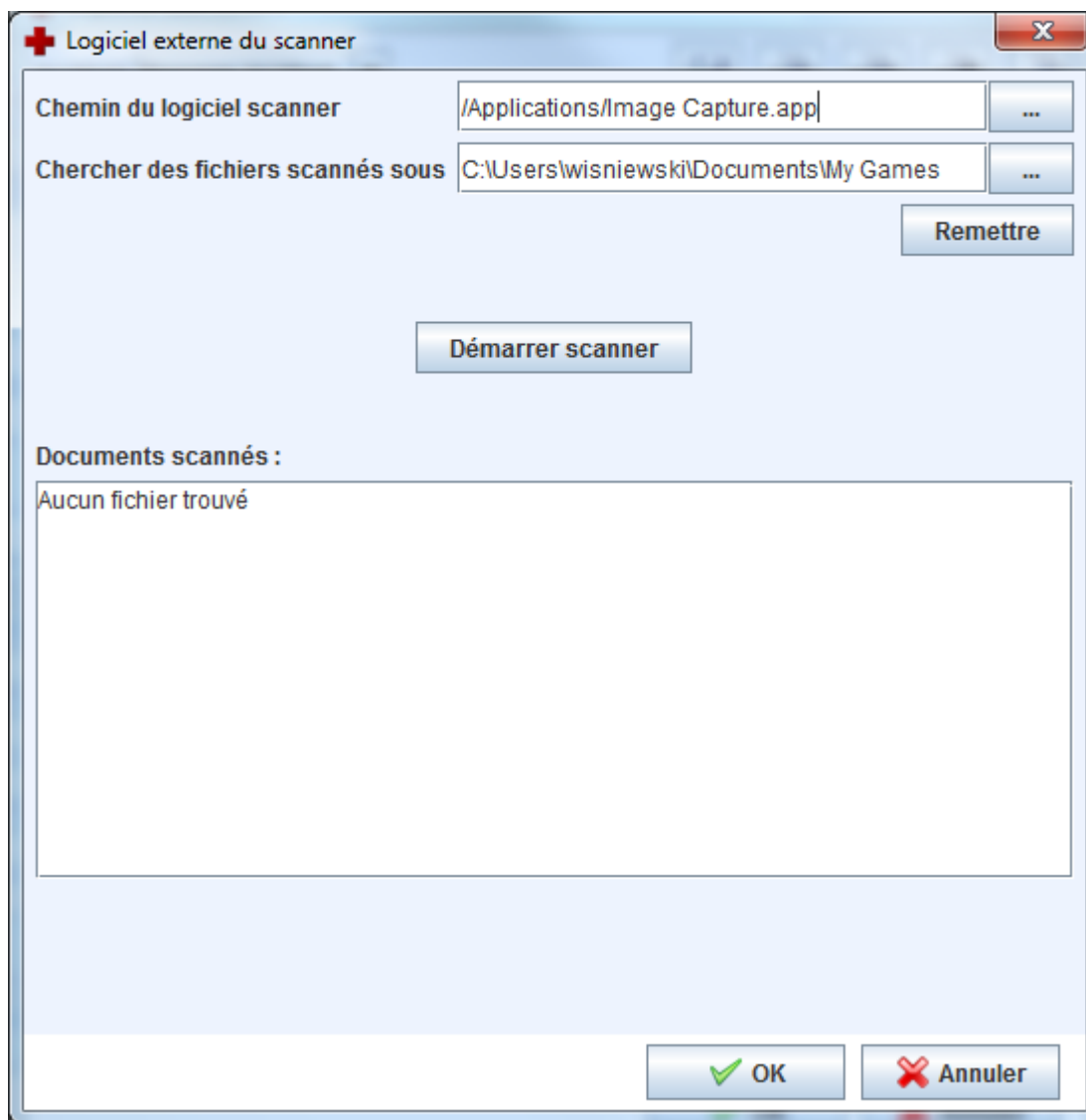


Fig. 2: Logiciel

externe de Scanner

Entrer le chemin complet du logiciel de votre scanner dans le champ "Chemin du logiciel scanner" et renseigner le répertoire de destination des documents dans le champ "Chercher des fichiers scannés sous". Attention le répertoire choisi doit correspondre au répertoire d'enregistrement paramétré dans le logiciel du scanner. Les deux chemins seront enregistrés dans le fichier [gecamed.properties](#) pour pouvoir être réutiliser à la prochaine ouverture de la fenêtre "Logiciel externe de Scanner". Les valeurs par défaut peuvent être restaurées en utilisant le bouton "Réinitialiser" qui équivaut à appeler la programme de capture d'image disponible par défaut dans Mac OS X.

Ensuite, cliquez sur le bouton "Démarrer Scanner" pour lancer le programme du scanner. Vous pouvez désormais contrôler le processus de numérisation et numériser plusieurs documents à la fois. La fenêtre "Logiciel externe de Scanner" dans GECAMed doit rester ouverte. La liste des "documents scannés" doit afficher les documents correspondants. Cliquer sur "OK" pour joindre tous les documents à la liste des documents à importer. En cliquant sur "Annuler", aucun document scanné sera ajouté à la liste des documents à importer.



Les documents issus du logiciel externe de Scanner, contrairement à la numérisation avec les pilotes TWAIN ne sont pas supprimés et donc s'accumulent dans le répertoire de destination du logiciel du scanner. Bien que cela n'ait aucun effet sur les fichiers attaché dans GECAMed, nous vous conseillons toutefois de nettoyer le contenu de ce



dossier sur une base régulière afin de ne pas prendre de la place inutilement.

Comme expliqué ci-dessus GECAMed supporte la numérisation avec deux techniques différentes.



- **Pilote TWAIN** : Si votre scanner et système d'exploitation sont compatibles avec les standards TWAIN ou SANE, vous pouvez utiliser l'interface de numérisation simplifiée de votre scanner. La prise en charge de ces standards dépend du fabricant du scanner et du système d'exploitation que vous utilisez. Par conséquent, nous vous conseillons de vérifier la compatibilité SANE ou TWAIN avant d'acheter un nouveau scanner.
- **Logiciel du scanner externe** : Si le standard TWAIN n'est supporté (par exemple Mac OS X), il y a toujours la possibilité d'appeler un logiciel de scanner externe et pour contrôler le processus de numérisation.

C'est à vous de choisir la méthode la plus appropriée à votre ordinateur. Pour les utilisateurs de Mac OS X, seule la deuxième option est possible à notre connaissance.

From:

<http://gecamed.lu/> - **GECAMed - Gestion de Cabinets Médicaux**

Permanent link:

[http://gecamed.lu/fr/userguide/firststeps/8\\_attachfile](http://gecamed.lu/fr/userguide/firststeps/8_attachfile)

Last update: **2019/12/09 11:19**

