

# Concepts

GECAMed permet d'adapter les fonctionnalités et l'interface utilisateur à chaque situation spécifique d'utilisation. Ces adaptations se font à l'aide de la fonction **Paramètres**. Ces Paramètres ont été subdivisés en groupes différents.

1. Par champs fonctionnels, les paramètres opèrent une distinction entre **général** au logiciel et **spécifiques à un module**. Les paramètres généraux ne peuvent pas être attribués à un module spécifique, soit parce qu'ils agissent sur le comportement de l'ensemble de l'application, ou que la fonction ne peut pas être clairement attribuée à un seul module. Avec l'activation ou la désactivation individuelle des modules, les paramètres spécifiques au module correspondant sont également visibles ou cachés, tandis que les paramètres généraux sont toujours disponibles.
2. Par utilisateurs, les paramètres opèrent une distinction entre global à l'ensemble des utilisateurs et spécifiques à l'utilisateur. Les **paramètres globaux** affectent tous les utilisateurs, et ne peuvent donc être modifiés que par un administrateur. Les **paramètres de l'utilisateur** peuvent être changés individuellement par chaque utilisateur, et ses effets ne sont visibles que pour lui-même, mais pas pour les autres utilisateurs.

Chaque utilisateur peut accéder aux paramètres de l'utilisateur via la barre des menus Préférences ⇒ Préférences. Dans cette fenêtre, il est possible de régler à la fois les préférences de l'utilisateur ("Utilisateur") et les paramètres spécifiques au module ("facturation", "salle d'attente", ...) et à l'utilisateur à l'aide des boutons sur le côté gauche (voir [figure 1](#)).

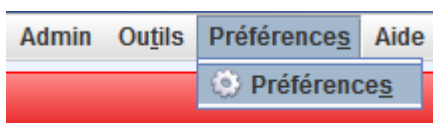


Fig. 1: Appel du menu Préférences de l'utilisateur

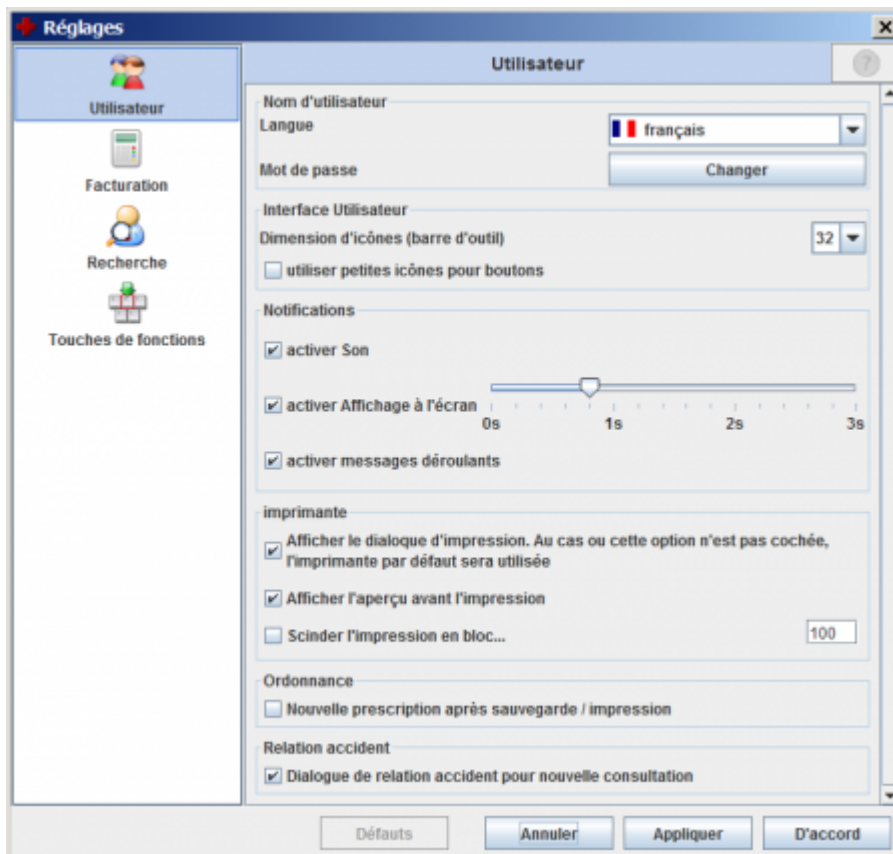


Fig. 2: Préférences de l'utilisateur

Seul administrateur utilisateur peut accéder aux paramètres globaux via la barre des menus Admin ⇒ Paramètres globaux. Comme pour les préférences de l'utilisateur, les boutons sur la gauche sont disponibles pour accéder paramètre des module en générale et de manière plus spécifiques (voir figure 4).

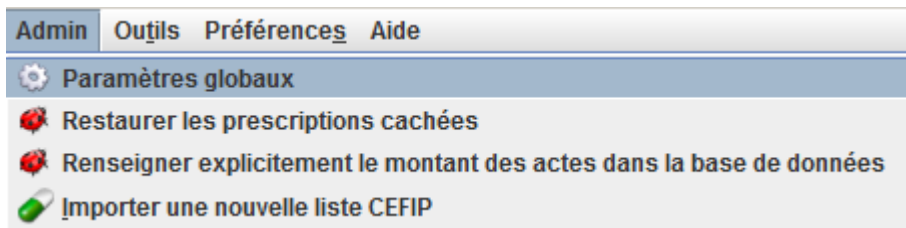


Fig. 3: Appel du menu

### Paramètres globaux

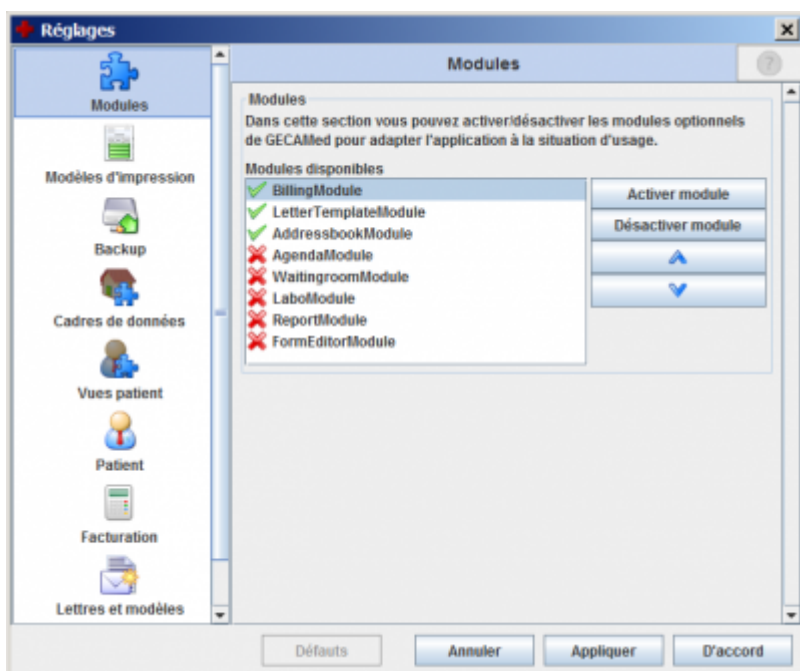


Fig. 4: Paramètres globaux

Lorsque vous quittez une fenêtre de paramètres avec le bouton “OK” tous les paramètres modifiés sont enregistrés. Avec le bouton “Annuler” les paramètres ne sont pas modifiés. Le bouton “Appliquer” enregistre toutes les modifications sans fermer la boîte de dialogue.



Les changements des paramètres sont pris en compte soit immédiatement, soit après le redémarrage du client GECAMed. En cas de doute il vaudrait donc mieux de toujours redémarrer le client GECAMed après un changement de paramètres.

From: <https://gecamed.lu/> - **GECAMed - Gestion de Cabinets Médicaux**

Permanent link: <https://gecamed.lu/fr/userguide/settings/concepts>

Last update: **2019/12/09 11:19**



