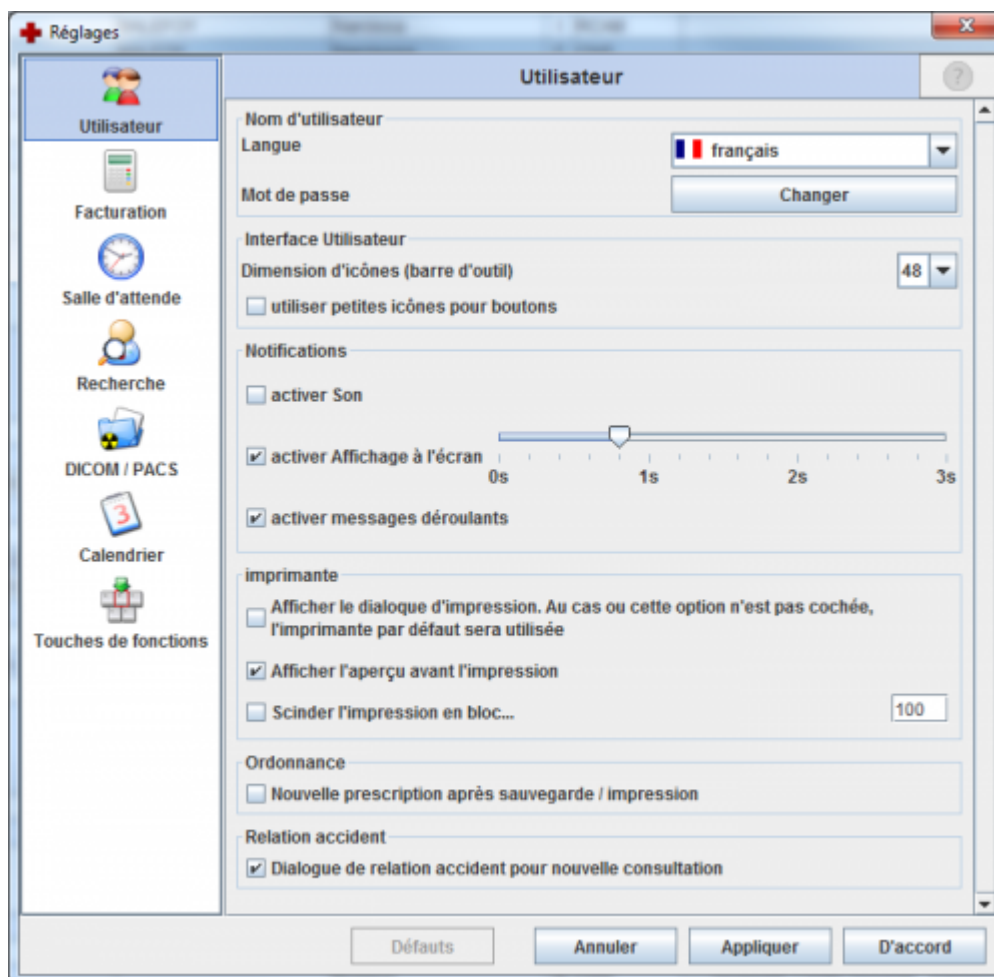


Paramètres de l'utilisateur

Les paramètres de l'utilisateur permettent à l'utilisateur d'adapter l'application GECAMed à ses besoins indépendamment des réglages des autres utilisateurs. Ces paramètres sont divisés en différents groupe de paramètre. Le premier groupe "Utilisateur" décrit ci-dessous est à son tour divisés en différentes zones: "Nom d'utilisateur", "interface utilisateur", "notifications", "imprimante", "ordonnance" et "relation accident" (voir [figure 1](#)).



l'utilisateur

Fig. 1: Paramètres de

Nom d'utilisateur

Dans cette zone, il est possible de régler la langue utilisée et le mot de passe de l'utilisateur. Les langues actuellement disponibles sont anglais, allemand et français.

Pour changer le mot de passe, cliquer sur le bouton "Changer" et saisissez deux fois le nouveau mot de passe dans la boîte de dialogue qui apparaît, puis confirmez.

Interface utilisateur

- **Dimension de la barre d'outil**

La liste déroulante permet de modifier la taille des icônes des boutons dans la barre de navigation

entre 16 et 48 pixels. A partir d'une taille de 32 pixels, les noms des modules sont affichés en plus des icônes.

- **Utiliser petites icônes pour boutons**

Pour les petits écrans ou les ordinateurs portables, il est possible en plus d'utiliser des plus petits icônes sur les boutons (par exemple, dans le module de comptabilité). Cela est nécessaire pour les basses résolutions (moins de 1280 × 1024), sinon la totalité des boutons à afficher n'est pas affiché.

Notifications

- **Activer son**

Lorsque activé, des alertes sonores sont émises lors de certaines actions ou défauts du système.

- **Activer affichage à l'écran**

Lorsque activé, les messages du système sont affichés en utilisant des messages transparents dans le programme. La durée de l'affichage peut être réglé entre 0 et 3 secondes.

- **Activer message déroulants**

Lorsque activé, les messages systèmes s'affichent à l'aide de petites fenêtres en bas à droite de l'écran.

Imprimante

Dans cette zone les réglages de l'impression en GECAMed peuvent être effectués. Ces réglages sont valables pour tous les modules.

- **Afficher le dialogue d'impression**

Si activé, une boîte de dialogue pour sélectionner l'imprimante souhaitée est affichée avant chaque travail d'impression. Sinon l'imprimante par défaut est utilisé.

- **Afficher l'aperçu avant l'impression**

Si activé, un aperçu du document imprimé est affiché avant chaque impression, sinon le document sera imprimé immédiatement.

- **Scinder l'impression en bloc**

Si activé, l'impression de grandes quantités de document, tels que les piles de factures ou de rappels, est divisée en plus petits blocs. La taille d'un bloc est de 100 par défaut et peut être personnalisé selon les besoins.

Ordonnance

- **Nouvelle prescription après sauvegarde/impression**

Si activé, une nouvelle prescription (masque vide) est créée après chaque impression d'une ordonnance afin de commencer une nouvelle prescription plus rapidement.

Relation accident

- **Dialogue de relation accident pour nouvelle consultation**

Si activé, le système vérifie si le patient est venu consulter la dernière fois pour un accident. Si tel est le cas une fenêtre de dialogue (pop-up) s'ouvre pour demander si le patient revient consulter dans le cadre de cet accident. Le médecin peut alors facilement lier l'accident à la consultation. Si la dernière consultation n'avait pas de lien avec un accident, cette fenêtre n'apparaît pas, même si le patient a des consultations en lien avec un accidents dans son historique.

From:

<http://gecamed.lu/> - **GECAMed - Gestion de Cabinets Médicaux**

Permanent link:

<http://gecamed.lu/fr/userguide/settings/generalsettings/usersettings>

Last update: **2019/12/09 11:19**

