

Paramètres de recherche de patient

Tous les paramètres de recherche de patient sont spécifiques à l'utilisateur. Ils sont donc configurables dans le menu Réglages de l'utilisateur (voir [figure 1](#)). Cliquez sur l'icône Recherche de la fenêtre Réglages et modifiez les paramètres de recherche (voir [figure 2](#)).

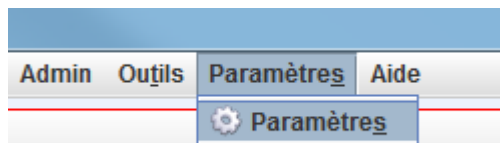


Fig. 1: Réglage de l'utilisateur

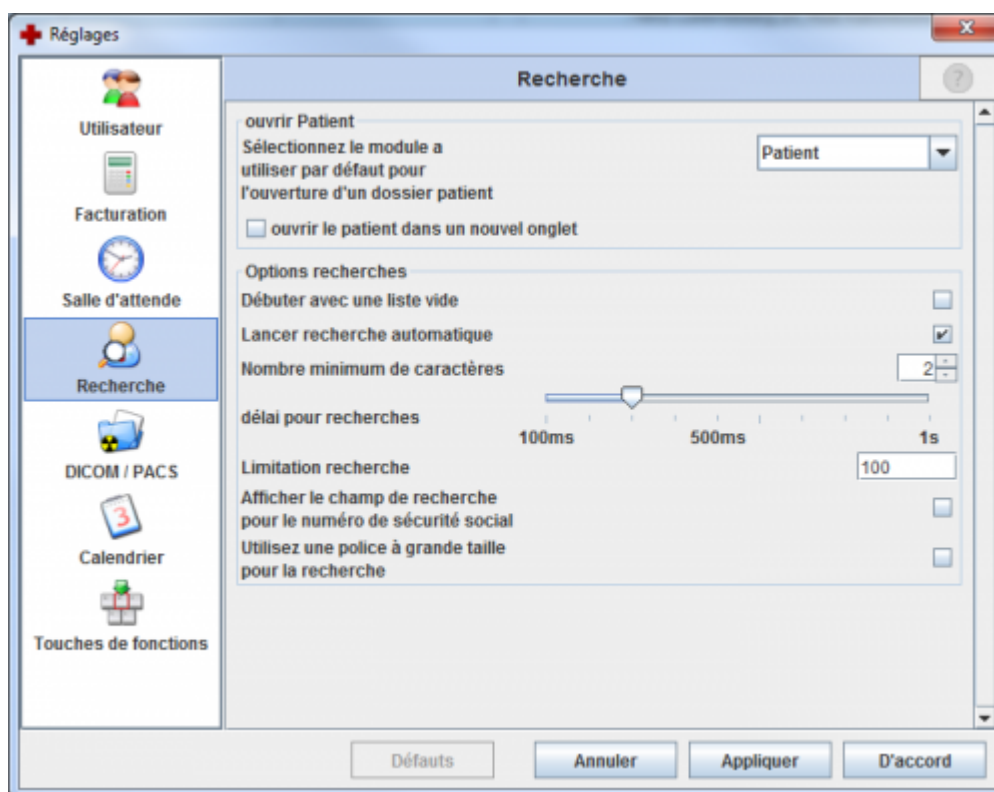


Fig. 2: Préférences de recherche des patients

La fenêtre Réglages permet de paramétrer les options suivantes du module de recherche patient:

- **Sélection du module à utiliser par défaut pour l'ouverture d'un dossier patient**

Cela permet de choisir quelle vue sera montrée par défaut à l'ouverture d'un dossier patient:

- Vue Patient
- Vue Facture
- Dernière vue ouverte

- **Ouvrir le patient dans un nouvel onglet**


Lorsque cette case est cochée, tous les dossiers de patients s'ouvrent dans un onglet séparé sans fermer les dossiers patients ouverts. Cette option ralentit le chargement des patients de manière significative. Il est possible d'ouvrir un maximum de cinq dossiers des patients en même temps. Si vous essayez d'en ouvrir plus, un message de notification vous demandera de fermer d'abord un dossier patient pour pouvoir ouvrir un nouveau dossier patient.

- **Débuter avec une liste vide**

Lorsque cette case est cochée, le module de recherche des patients se lance avec une liste de recherche vide. Dans l'autre cas, la liste des patients existants affichera uniquement les 100 premiers patients par ordre alphabétique. Notons que ce nombre peut être modifié en utilisant le réglage "Limitation de recherche" (voir plus bas).

- **Lancer recherche automatiquement**

La recherche démarre automatiquement dès qu'un élément de recherche est saisi ou modifié.

La confirmation de la recherche par la touche  est ainsi plus nécessaire.

- **Nombre minimum de caractères**

Ce paramètre définit le nombre minimum de caractères à saisir pour lancer la recherche automatique. Dès que le nombre minimum de caractères saisi est atteint dans un des champs de recherche, la recherche démarre automatiquement en même temps que vous entrez les critères de recherche...

- **Délai pour recherche**

Ce paramètre définit le délai entre le dernière caractère saisi et le redémarrage automatique de la recherche. Il peut être utile d'augmenter cette valeur pour les grandes bases de données et une vitesse lente de saisie au clavier.

- **Limitation de recherche**

Définit le nombre maximal de résultats de recherche affichés lors d'une recherche.

- **Afficher le champs de recherche pour le matricule**

Affiche un champ de recherche supplémentaire dédié à la recherche d'un patient via son matricule. Cette option peut accélérer la recherche dans les très grandes bases de données.

- **Utiliser une police à grande taille pour la recherche**

Augmente la taille de la police de la liste de résultats de recherche.

From:

<https://gecamed.lu/> - **GECAmed - Gestion de Cabinets Médicaux**

Permanent link:

<https://gecamed.lu/fr/userguide/settings/patientsearchsettings>

Last update: **2019/12/09 11:19**

